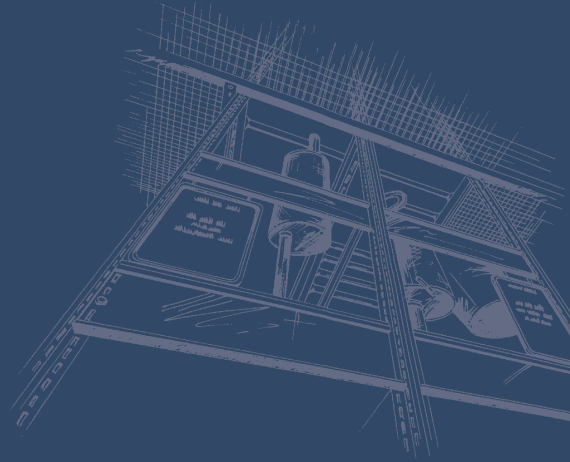


Fachbodenregal



Fachbodenregale

Ein universell einsetzbares Regal mit hoher Stabilität, das für bis zu 3-geschossige Anlagen verwendet werden kann. Es ist einfachst erweiter- und verstellbar und passt sich so an jedes Lagergut an. Das Grill-Fachbodenregal ist in einer qualitativ hochwertigen Kunststoffpulverbeschichtung sowie in einer verzinkten Oberfläche erhältlich.

www.regale.at | Regale, Lager- und Betriebseinrichtung



GRILL
alles in bester Ordnung

Alle Arten von
KLEINTEILEN, flexibel gelagert



MIT UNSERER VIELFALT AN SYSTEMEN

finden wir für Sie die ideale Kombination aller Elemente, um Ihnen eine bestmögliche Lagerung zu ermöglichen: Leicht zugänglich, sauber geordnet und platzsparend.



FACHBODENREGALE

Unendliche Möglichkeiten
für begrenzten Raum



DER SCHLANKE RAHMEN ist durch seine Profilierung und Verschweißung extrem stabil. Der Fachboden ist 4-fach gekantet und verschleißt – dadurch weist er trotz einer geringen Bauhöhe von 28 mm eine sehr hohe Stabilität auf. Außerdem hat der Fachboden keine scharfen Kanten.

Der Fachboden ist direkt, ohne zusätzliche Haken oder Schrauben mit dem Rahmen verbunden. Dazu kommt eine besonders bequeme Montage: Durch ein einfaches Stecksystem können die Teile jederzeit auch von Ihnen selbst ohne Werkzeug verändert werden. So lebt das Regal mit Ihren wechselnden Bedürfnissen mit.

GRILL-Standardfarben
Weitere RAL-Töne
auf Anfrage lieferbar



RAL 9003*
Signalweiß



RAL 9005
Tiefschwarz



RAL 7035
Lichtgrau



RAL 2002
Blutorange



RAL 7001
Silbergrau



RAL 3000
Feuerrot



RAL 7016
Anthrazit



RAL 1001*
Beige



RAL 6011
Resedagrün



RAL 1021*
Rapsgelb



RAL 6029
Minzgrün



RAL 8017*
Schokoladen-
braun



RAL 5009
Azurblau



RAL 5003
Saphirblau



Oberfläche
verzinkt

* Sonderfarbe Mehrpreis 10%



DER AUFBAU des Fachbodenregals



FACHBODENLASTEN

Abmessung		Traglast				
Tiefe	Länge	Norm.	1 Verst.	2 Verst.	3 Verst.	
300	770	130	180	225	265	
300	970	120	170	215	255	
300	1170	110	160	205	245	
400	770	120	170	215	255	
400	970	110	160	205	245	
400	1170	100	150	195	235	
500	770	110	160	205	245	
500	970	100	150	195	235	
500	1170	90	140	185	225	
600	770	100	150	195	235	
600	970	90	140	185	225	
600	1170	80	130	175	215	
800	770	75	125	170	210	
800	970	60	110	155	195	
800	1170	50	100	145	185	



offener Rahmen



mit Gitter

Lochplatten- haken



verschiedenste Modelle



mit Glatblech



mit Lochwand

Fußtypen



PVC-Fuß



Stahlfuß



höhenverstell-
barer Fuß



Fuß zur Bodenver-
ankerung



Bodenverbindung für Eckverbau



Doppeltüre, versperbar

diverse Haken, ausziehbar (300-600 mm)

Kleiderstange

verschiebbare Trennwände mit Etikettenhalter

Sockeltraverse



Befestigung Diagonalverband



Wand- und Kopfbefestigung



Aufstocklasche

Stabilisierungskreuz für beidseitige Bedienung (ersetzt Diagonalverband)



Rückwandbefestigung



Rückwand geschlossen



Rückwand vergittert



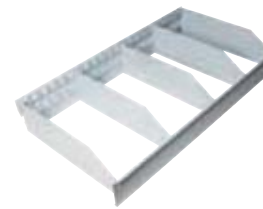
Gangbeschriftung



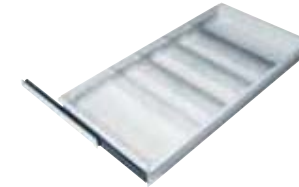
Etikettenhalter



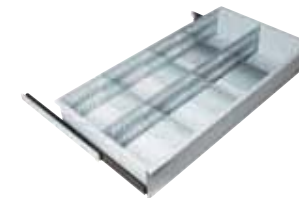
KLEINTEILE



Trapezbodenaufsatz mit/
ohne mittlere Trennwand



Vollauszugschublade in
2 Höhen (100 mm, 150 mm)
und verschiedenste
Abteilmöglichkeiten



Stahlkasten inklusive
Boden mit Schubladen-
führung groß/klein