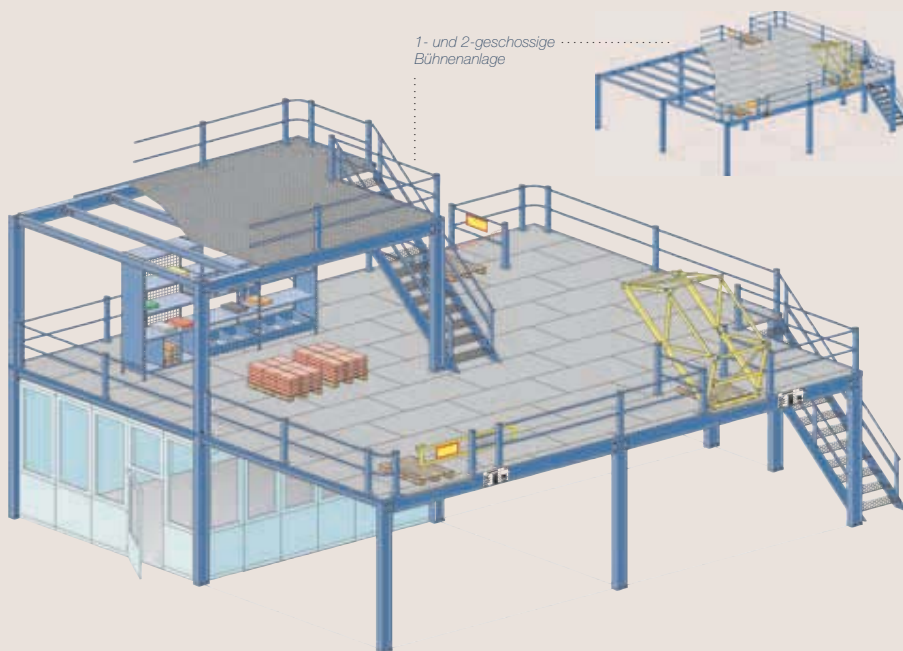


# LAGERBÜHNEN



## DIE PREISGÜNSTIGSTE LÖSUNG ZUR VERDOPPELUNG IHRER LAGERFLÄCHE:

Mit einer Lagerbühne gelingt es, die vorhandene Raumhöhe besser zu nutzen. Mit unseren Systemen sind bis zu 4 Stockwerke realisierbar – mit Traglasten von 250kg bis zu 1.000 kg pro Quadratmeter. Auch das Achsmaß der Stützen ist variabel – ganz nach Ihren Anforderungen. Standardmaße bewegen sich zwischen 3,5 und 8,5 Meter, aber auch Sonderlösungen können gern realisiert werden.

